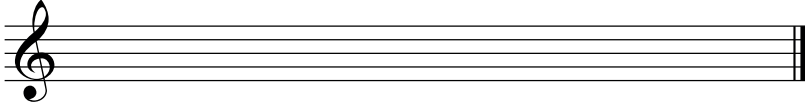


# Resumen - Nivel 1 - 10

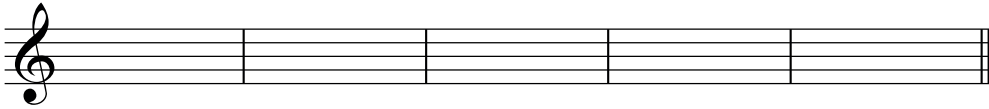
1. Escribe la escala de DO Mayor y señala la tónica, subdominante y dominante.



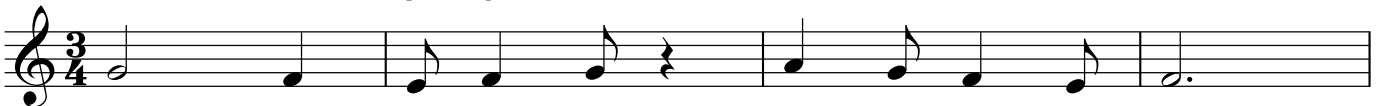
2. Coloca ligaduras de unión en todos los lugares posibles.



3. Escribe 5 intervalos que sean ascendentes y disjuntos.



4. Señala todas la síncopas que observes en esta melodía.



5. Completa estos compases de 3/4



6. Di si los siguientes intervalos son conjuntos o disjuntos.



7. Escribe la escala de La menor y señala la tónica y los semitonos de la escala.

