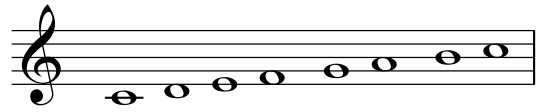


# Tipos de escala Menor

Do Menor - Natural

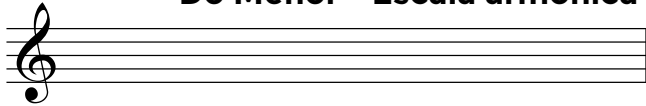


Do mayor



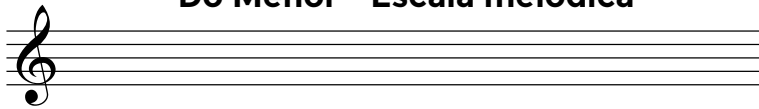
VI VII

Do Menor - Escala armónica



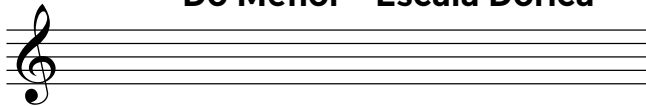
Tipo 2° : El VII grado lo toma de Do Mayor (su homónima).

Do Menor - Escala melódica



Tipo 3° : El VI y VII grados los toma de Do Mayor (su homónima). Al descender la escala es natural.

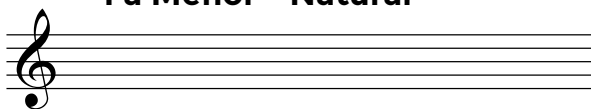
Do Menor - Escala Dórica



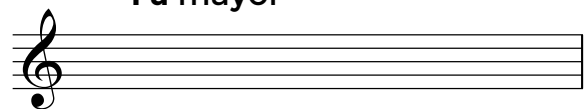
Tipo 4° : El VI grado lo toma de Do mayor (su homónima).

Escribe los tipos de la escala de Fa Menor tomando los grados VI y VII de su escala homónima (Fa mayor)

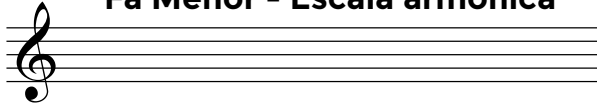
Fa Menor - Natural



Fa mayor

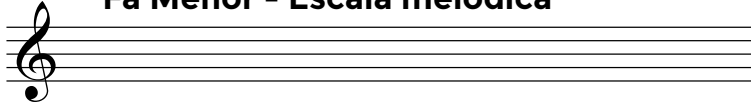


Fa Menor - Escala armónica



Acuérdate de tomar los grados VI y VII de su escala homónima Fa Mayor.

Fa Menor - Escala melódica



La escala melódica descende como escala natural.

Fa Menor - Escala dórica

