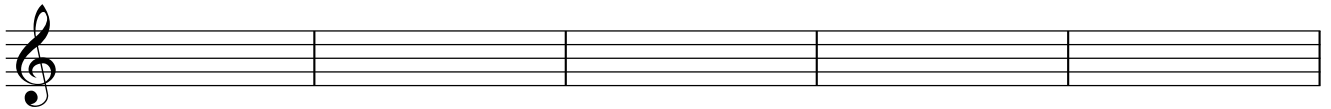


Transporte - 5

Esta nota ha sido alterada un semitono ascendente. Haz lo mismo con ella al realizar el transporte.



1. Transporta la melodía anterior una 3ª mayor ascendente.
Respetar la escritura y todas sus indicaciones.
Interpreta las dos melodías en tu instrumento.



2. Transporta la melodía del ejercicio 1 una 2ª mayor descendente.
Respetar la escritura y todas sus indicaciones.
Interpreta las tres melodías en tu instrumento.

